

powered by nordbleche®



► Zaunplatz  
[www.zaunplatz.de](http://www.zaunplatz.de)



## ÜBER UNS

### Daten und Fakten über unser Unternehmen

Zaunplatz ist aus einem Unternehmenszweig von Nordbleche (HNB Nordbleche GmbH) entstanden, dem bekannten Händler und Produzenten für Trapezblech und Zubehör. Durch Kundennähe und Marktbeobachtung, aber auch die Gemeinsamkeit „Stahl“ kamen effiziente Kontakte zustande, die einen Handel mit Stabmatten ergaben.

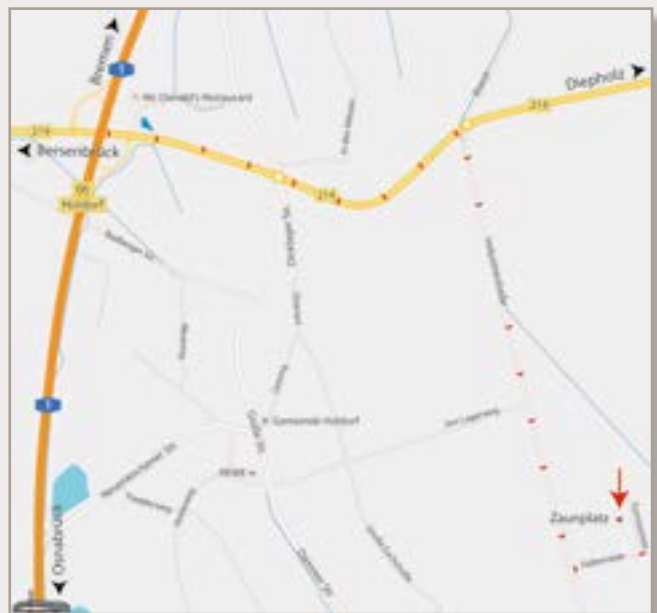
**Der Markt hat uns bestätigt!** Vom Stabmattenzaun Typ Garten über Typ Industrie - besondere Ansprüche für Privat und Gewerbe, bis hin zu optisch reizvollen Schmuckzäunen, können wir nicht nur ein breites Programm anbieten, sondern dies auch zu preiswerten Konditionen. Sie können sich Ihren Zaun selbst abholen oder liefern lassen. Die Lieferzeiten fragen Sie bitte an.

**Für Fragen, Anregungen und zur Beratung stehen Ihnen unsere Zaunverkäuferin jederzeit gerne zur Verfügung.**



**Judith Loest**

Vertrieb / Zaunverkauf  
T 05494 98056-20



## ANFAHRT

Sie finden uns sehr verkehrsgünstig nah an der Autobahn 1 zwischen Osnabrück und Bremen.

- Bei Holdorf (Abfahrt 66) fahren Sie von der A1 ab auf die B214 in Richtung Diepholz.
- Sie fahren am 1. Kreisverkehr weiter Richtung Diepholz (zweite Ausfahrt)
- Am 2. Kreisverkehr die erste Ausfahrt Rechts in das Industriegebiet Ost (Industriestraße, dritte Ausfahrt).
- Der Straße folgen Sie etwa 2 km und biegen dann links in die Fallenriede ein.
- Die nächste Straße links ist dann Turmtannen. Nach 50 m finden Sie uns auf der linken Seite.



# INHALTSVERZEICHNIS

Doppelstabmatte Typ Garten.....	4
Doppelstabmatte Typ Industrie.....	5
Pfosten Typ Garten.....	6
Pfosten Typ Garten mit angeschweißter Bodenplatte.....	7
Eckpfosten Typ Garten.....	8
Eckpfosten Typ Garten mit angeschweißter Bodenplatte.....	8
Pfosten Typ Industrie/Schmuck.....	9
Pfosten Typ Industrie/Schmuck mit angeschweißter Bodenplatte.....	10
Eckpfosten Typ Industrie/Schmuck.....	11
Eckpfosten Typ Industrie/Schmuck mit angeschweißter Bodenplatte.....	11
Ballfangzäune & Sportplatzumrandungen.....	12
Drehflügelator Typ Classic.....	13
Systemtor 1-flg.....	14-15
Systemtor 2-flg.....	16-17
Zubehör für Doppelstabmatten & Pfosten.....	18
Zubehör für Systemtore.....	19
Industrie - Drehflügelatortore.....	20
Produktinformationen und Montage.....	21
Schiebetor Private Light.....	22
Schiebetore.....	23
Aluminium Schiebetor- ECO.....	24-25
Schmuckzaun.....	26-27
Drehflügelatortore für Schmuckzaun.....	28-29
Schmuckzaun.....	30
Drehflügelatortore für Schmuckzaun.....	31-32
Diverse Zäune.....	33
Sichtschutzstreifen.....	34
Sichtschutzstreifen bedruckt.....	35-37
Steinmauersysteme.....	38
Zaungabionen   Ranksäule   Steinkörbe.....	39
Zaunpaneele.....	40-41
Notizen.....	42
Anfrageformular.....	43





## DOPPELSTABMATTE TYP GARTEN

leichte Ausführung

- **DS** ca. 6/5/6 mm
- **Maschenweite** ca. 50x200 mm
- **Oberfläche** feuerverzinkt **oder** verzinkt und pulverbeschichtet in RAL 6005 (moosgrün) oder in RAL 7016 (anthrazit)



### MASSE (mm)

2500 x 630
2500 x 830
2500 x 1030
2500 x 1230
2500 x 1430
2500 x 1630
2500 x 1830
2500 x 2030
2500 x 2230
2500 x 2430

- **Typ Garten und Typ Industrie Doppelstabmatten** im Tauchbad feuerverzinkt (nach DIN 1461) und pulverbeschichtet auf Anfrage erhältlich!
- **Typ Garten und Typ Industrie Doppelstabmatten** können auch ohne Drahtüberstand angefertigt und geliefert werden. Preise und Lieferzeiten auf Anfrage!



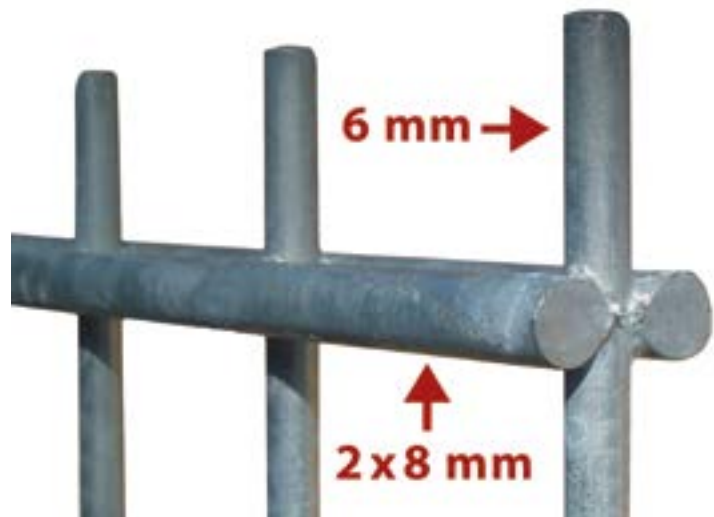
## DOPPELSTABMATTE TYP INDUSTRIE

schwere Ausführung

- **DS** ca. 8/6/8 mm
- **Maschenweite** ca. 50x200 mm
- **Oberfläche** feuerverzinkt **oder** verzinkt und pulverbeschichtet in RAL 6005 (moosgrün) oder in RAL 7016 (anthrazit)



MABE (mm)
2500 x 630
2500 x 830
2500 x 1030
2500 x 1230
2500 x 1430
2500 x 1630
2500 x 1830
2500 x 2030
2500 x 2230
2500 x 2430



- **Doppelstabmatte Typ Industrie** kann auf Anfrage auch mit einer rohen Oberfläche angefertigt und geliefert werden!
- **Achten Sie auf weitere Hinweise die sich auf Seite 4 befinden!**





## PFOSTEN TYP GARTEN

- **Rechteckrohr** 60x40 mm
- inkl. Pfostenkappe aus Kunststoff
- **Befestigung** Klemmhalter (blank)
- **Oberfläche** feuerverzinkt **oder** verzinkt und pulverbeschichtet in RAL 6005 (moosgrün) oder in RAL 7016 (anthrazit)
- **Bohrbild** 400 mm



PFOSTENLÄNGE / MATTENHÖHE (mm)	HALTER
1100 / 630	3
1300 / 830	4
1600 / 1030	4
1800 / 1230	5
2000 / 1430	5
2200 / 1630	6
2400 / 1830	6
2600 / 2030	7
2800 / 2230	7
3000 / 2430	8



- **Pfosten Typ Garten** sind inklusive Befestigungsmaterial.
- Die passenden **Eckpfosten für Typ Garten** finden Sie auf Seite 8.
- **Pfosten Typ Garten** werden ab einer Pfostenhöhe von 1800mm Gesamtlänge mit einer Materialstärke von 1,5mm geliefert, ab einer Pfostenhöhe von 2000mm mit 2,0mm Materialstärke.



### PFOSTEN TYP GARTEN MIT ANGESCHWEIßTER BODENPLATTE

- **Rechteckrohr** 60x40x2,0 mm
- inkl. Pfostenkappe aus Kunststoff
- **Befestigung** Klemmhalter (blank)
- **Bodenplatte** 4 Bohrungen
- **Oberfläche** feuerverzinkt **oder** verzinkt und pulverbeschichtet in RAL 6005 (moosgrün) oder in RAL 7016 (anthrazit)
- **Bohrbild** 400 mm

PFOSTENLÄNGE / MATTENHÖHE (mm)	BODENPLATTE (mm)	HALTER
680 / 630	100x100x5	3
880 / 830	100x100x5	4
1080 / 1030	100x100x5	4
1280 / 1230	120x120x6	5
1480 / 1430	120x120x6	5
1680 / 1630	120x120x6	6
1880 / 1830	120x120x6	6
2080 / 2030	150x150x10	7
2280 / 2230	150x150x10	7
2480 / 2430	150x150x10	8

- **Pfosten Typ Garten** sind inklusive Befestigungsmaterial.
- Die passenden **Eckpfosten für Typ Garten mit angeschweißter Bodenplatte** finden Sie auf Seite 8.



### ECKPFOSTEN TYP GARTEN

- **Quadratrohr** 60x60x2,0mm
- inkl. Pfostenkappe aus Kunststoff
- **Befestigung** Klemmhalter (blank)
- **Oberfläche** feuerverzinkt **oder** verzinkt und pulverbe. in RAL 6005 oder in RAL 7016
- **Bohrbild** 400mm

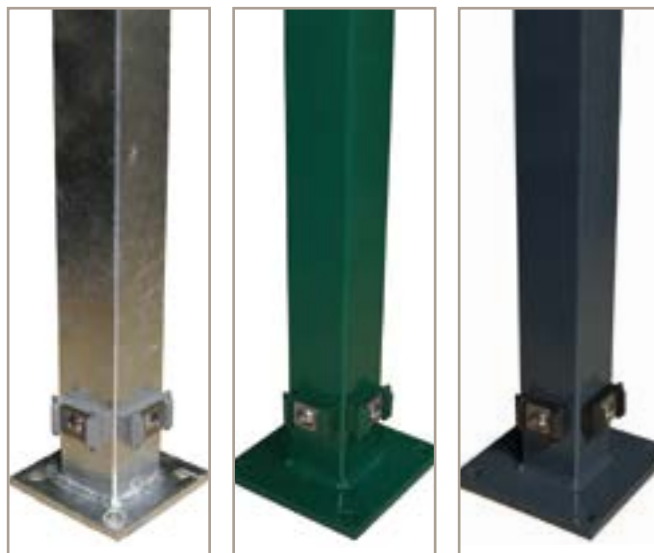
PFOSTENLÄNGE / MATTENHÖHE (mm)	HALTER
1100 / 630	2x3
1300 / 830	2x4
1600 / 1030	2x4
1800 / 1230	2x5
2000 / 1430	2x5
2200 / 1630	2x6
2400 / 1830	2x6
2600 / 2030	2x7
2800 / 2230	2x7
3000 / 2430	2x8



### ECKPFOSTEN TYP GARTEN MIT ANGESCHWEIßTER BODENPLATTE

- **Quadratrohr** 60x60x2,0mm
- inkl. Pfostenkappe aus Kunststoff
- **Befestigung** Klemmhalter (blank)
- **Bodenplatte** 4 Bohrungen
- **Oberfläche** feuerverzinkt **oder** verzinkt und pulverbe. in RAL 6005 oder in RAL 7016
- **Bohrbild** 400mm

PFOSTENLÄNGE / MATTENHÖHE (mm)	BODENPLATTE (mm)	HALTER
680 / 630	100x100x5	2x3
880 / 830	100x100x5	2x4
1080 / 1030	100x100x5	2x4
1280 / 1230	120x120x6	2x5
1480 / 1430	120x120x6	2x5
1680 / 1630	120x120x6	2x6
1880 / 1830	120x120x6	2x6
2080 / 2030	150x150 x 10	2x7
2280 / 2230	150x150 x 10	2x7
2480 / 2430	150x150 x 10	2x8







## PFOSTEN TYP INDUSTRIE/SCHMUCK

- **Rechteckrohr** 60x40x2,0mm
- inkl. überstehender Pfostenkappe aus ALU und montierte Kunststoffhalter
- **Befestigung** Flacheisenabdeckleiste
- **Oberfläche** feuerverzinkt **oder** verzinkt und pulverbe. in RAL 6005 oder in RAL 7016
- **Bohrbild** 200 mm

PFOSTENLÄNGE / MATTENHÖHE (mm)	HALTER
1100 / 630	4
1300 / 830	5
1600 / 1030	6
1800 / 1230	7
2000 / 1430	8
2200 / 1630	9
2400 / 1830	10
2600 / 2030	11
2800 / 2230	12
3000 / 2430	13



- **Pfosten Typ Industrie/Schmuck** sind inklusive Befestigungsmaterial.
- **Pfosten Typ Industrie/Schmuck** sind für die Verwendung von Doppelstabmatten mit Sichtschutzstreifen geeignet.
- Die passenden **Eckpfosten Typ Industrie/Schmuck** finden Sie auf Seite 11.



## PFOSTEN TYP INDUSTRIE/SCHMUCK MIT ANGESCHWEIßTER BODENPLATTE

- **Rechteckrohr** 60x40x2,0 mm
- inkl. überstehender Pfostenkappe aus ALU und montierte Kunststoffhalter
- **Befestigung** Flacheisenabdeckleiste
- **Bodenplatte** 4 Bohrungen
- **Oberfläche** feuerverzinkt **oder** verzinkt und pulverbe. in RAL 6005 oder in RAL 7016
- **Bohrbild** 200 mm

PFOSTENLÄNGE/ MATTENHÖHE (mm)	BODENPLATTE (mm)	HALTER
680 / 630	100x100x5	4
880 / 830	100x100x5	5
1080 / 1030	100x100x5	6
1280 / 1230	120x120x6	7
1480 / 1430	120x120x6	8
1680 / 1630	120x120x6	9
1880 / 1830	120x120x6	10
2080 / 2030	150x150 x 10	11
2280 / 2230	150x150 x 10	12
2480 / 2430	150x150 x 10	13



- Die passenden **Eckpfosten Typ Industrie/Schmuck mit angeschweißter Bodenplatte** finden Sie auf Seite 11.
- **Achten Sie auf weitere Hinweise die sich auf Seite 9 befinden!**



## ECKPFOSTEN TYP INDUSTRIE/SCHMUCK

- **Quadratrohr** 60x60x2,0 mm
- inkl. überstehender Pfostenkappe aus ALU und montierte Kunststoffhalter
- **Befestigung** Flacheisenabdeckleiste
- **Oberfläche** feuerverzinkt **oder** verzinkt und pulverbeschichtet in RAL 6005 oder in RAL 7016
- **Bohrbild** 200 mm

Achten Sie auf  
Hinweise die  
sich auf S. 9  
befinden!

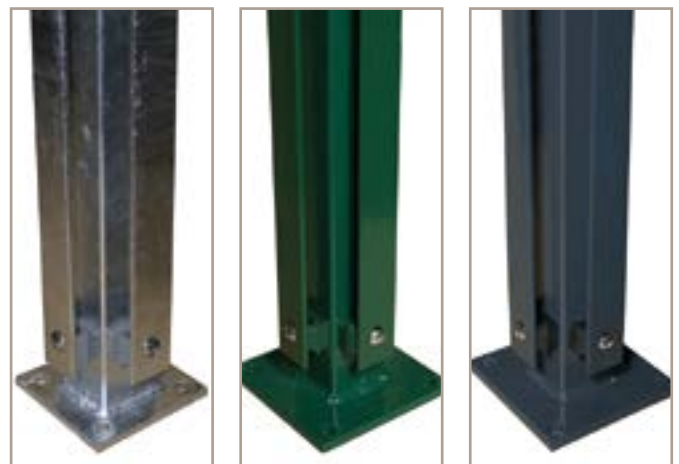
PFOSTENLÄNGE / MATTENHÖHE (mm)	HALTER
1100 / 630	2x4
1300 / 830	2x5
1600 / 1030	2x6
1800 / 1230	2x7
2000 / 1430	2x8
2200 / 1630	2x9
2400 / 1830	2x10
2600 / 2030	2x11
2800 / 2230	2x12
3000 / 2430	2x13



## ECKPFOSTEN TYP INDUSTRIE/SCHMUCK MIT ANGESCHWEIßTER BODENPLATTE

- **Quadratrohr** 60x60x2,0 mm
- inkl. überstehender Pfostenkappe aus ALU und montierte Kunststoffhalter
- **Befestigung** Flacheisenabdeckleiste
- **Bodenplatte** 4 Bohrungen
- **Oberfläche** feuerverzinkt **oder** verzinkt und pulverbeschichtet in RAL 6005 oder in RAL 7016
- **Bohrbild** 200 mm

PFOSTENLÄNGE / MATTENHÖHE (mm)	BODENPLATTE (mm)	HALTER
680 / 630	100x100x5	2x4
880 / 830	100x100x5	2x5
1080 / 1030	100x100x5	2x6
1280 / 1230	120x120x6	2x7
1480 / 1430	120x120x6	2x8
1680 / 1630	120x120x6	2x9
1880 / 1830	120x120x6	2x10
2080 / 2030	150x150x10	2x11
2280 / 2230	150x150x10	2x12
2480 / 2430	150x150x10	2x13

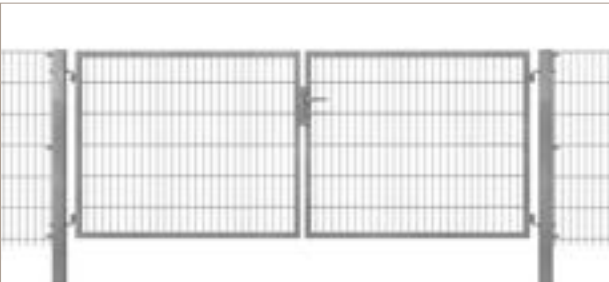


# BALLFANGZÄUNE & SPORTPLATZUMRANDUNGEN

Bitte fragen Sie unseren Vertriebsmitarbeiter nach einem gezielten Angebot für Ihren Bedarf.







## 1- FLG. DREHFLÜGELTOR TYP CLASSIC

leichte Ausführung

- **Maschenweite** ca. 50x200 mm
- **Öffnung** 90°
- **Torrahmen** 40x40 mm
- **Stabmattenfüllung** (6/5/6)
- **inkl. Zubehör** Torpfosten, Alu-Drückergarnitur, Einsteckschloss - (PZ vorgerichtet), beidseitiger Zaunanschluss mit Edelstahlwinkel zum Anschrauben (lose beigelegt)
- **Oberfläche** feuerverzinkt **oder** verzinkt und pulverbeschichtet in RAL 6005 (moosgrün) oder in RAL 7016 (anthrazit)

Alle Tore  
sind inkl.  
Zubehör!

TORPFOSTEN (mm)	BREITEN (mm)	HÖHE (mm)
60x60	1000   1250	800
60x60	1000   1250	1000
60x60	1000   1250	1200
60x60	1000   1250	1400
60x60	1000   1250	1600
60x60	1000   1250	1800
60x60	1000   1250	2000

## 2- FLG. DREHFLÜGELTOR TYP CLASSIC

leichte Ausführung

- **Maschenweite** ca. 50x200 mm
- **Öffnung** 90°
- **Torrahmen** 40x40 mm
- **Stabmattenfüllung** (6/5/6)
- **inkl. Zubehör** Torpfosten, Alu-Drückergarnitur, Einsteckschloss - (PZ vorgerichtet), Bodenriegel, beidseitiger Zaunanschluss mit Edelstahlwinkel zum Anschrauben (lose beigelegt)
- **Oberfläche** feuerverzinkt **oder** verzinkt und pulverbeschichtet in RAL 6005 (moosgrün) oder in RAL 7016 (anthrazit)

Alle Tore  
sind DIN  
Links/Rechts  
verwendbar!

TORPFOSTEN (mm)	BREITEN (mm)	HÖHE (mm)
80x80	3000   4000	800
80x80	3000   4000	1000
80x80	3000   4000	1200
80x80	3000   4000	1400
80x80	3000   4000	1600
80x80	3000   4000	1800
80x80	3000   4000	2000

- angegebene Torbreite ist die **lichte Breite** zwischen den Pfosten



## SYSTEMTOR 1-FLG.

- **Maschenweite** ca. 50x200 mm | **Rahmen RR** 60x40 mm
- Tore aufgrund der 4D Beschläge 180° öffnend
- **mit Doppelstabmattenfüllung** 8/6/8 mm
- **inkl. Zubehör** Torpfosten, ALU-Drückergarnitur, Locinox-Einsteckschloss (inkl. Profilzylinder), beidseitiger Zaunanschluss mit Edelstahlwinkel zum Anschrauben (lose beigelegt)
- **Oberfläche** feuerverzinkt **oder** verzinkt und pulverbe. in RAL 6005 und in RAL 7016



BREITE x HÖHE (mm)	PFOSTEN (mm)
1000x600	60x60
1000x800	60x60
1000x1000	60x60
1000x1200	60x60
1000x1400	60x60
1000x1600	60x60
1000x1800	80x80
1000x2000	80x80
1250x600	60x60
1250x800	60x60
1250x1000*	60x60
1250x1200*	60x60
1250x1400*	60x60
1250x1600*	60x60
1250x1800	80x80
1250x2000	80x80



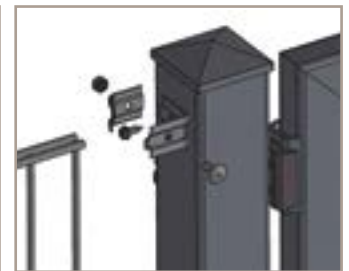
Alle Tore sind DIN Links/Rechts verwendbar!



BREITE x HÖHE (mm)	PFOSTEN (mm)
1500x600	80x80
1500x800	80x80
1500x1000	80x80
1500x1200	80x80
1500x1400	80x80
1500x1600	80x80
1500x1800	80x80
1500x2000	80x80
1750x600	100x100
1750x800	100x100
1750x1000	100x100
1750x1200	100x100
1750x1400	100x100
1750x1600	100x100
1750x1800	100x100
1750x2000	100x100
2000x600	100x100
2000x800	100x100
2000x1000	100x100
2000x1200	100x100
2000x1400	100x100
2000x1600	100x100
2000x1800	100x100
2000x2000	100x100



1-flg. Tor



Zaunanschluss



Torband

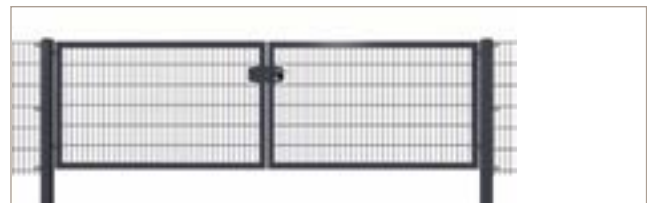
- \*Systemtore in der Breite 1250 mm mit den Höhen 1000-1600 mm können gegen Aufpreis auch mit einem 80x80 mm Pfosten geliefert werden.
- angegebene Torbreite ist die **lichte Breite** zwischen den Pfosten



Systemtore auch asymmetrisch erhältlich!

## SYSTEMTOR 2-FLG.

- **Maschenweite** ca. 50x200 mm
- Tore aufgrund der 4D Beschläge 180° öffnend
- **mit Doppelstabmattenfüllung** 8/6/8 mm
- **Rahmen RR** 60x40 mm
- **inkl. Zubehör** Torpfosten, ALU-Drückergarnitur, Locinox-Einsteckschloss (inkl. Profilzylinder), Bodenriegelung, Torfeststeller, beidseitiger Zaunanschluss mit Edelstahlwinkel zum Anschrauben (lose beigelegt)
- **Oberfläche** feuerverzinkt **oder** verzinkt und pulverbeschichtet in RAL 6005 (moosgrün) und in RAL 7016 (anthrazit)



BREITE x HÖHE (mm)	PFOSTEN (mm)	BREITE x HÖHE (mm)	PFOSTEN (mm)
2000 (1000+1000) x 600	80x80	2500 (1250+1250) x 600	80x80
2000 (1000+1000) x 800	80x80	2500 (1250+1250) x 800	80x80
2000 (1000+1000) x 1000	80x80	2500 (1250+1250) x 1000	80x80
2000 (1000+1000) x 1200	80x80	2500 (1250+1250) x 1200	80x80
2000 (1000+1000) x 1400	80x80	2500 (1250+1250) x 1400	80x80
2000 (1000+1000) x 1600	80x80	2500 (1250+1250) x 1600	80x80
2000 (1000+1000) x 1800	80x80	2500 (1250+1250) x 1800	80x80
2000 (1000+1000) x 2000	80x80	2500 (1250+1250) x 2000	80x80
2250 (1000+1250) x 600	80x80	2500 (1000+1500) x 600	80x80
2250 (1000+1250) x 800	80x80	2500 (1000+1500) x 800	80x80
2250 (1000+1250) x 1000	80x80	2500 (1000+1500) x 1000	80x80
2250 (1000+1250) x 1200	80x80	2500 (1000+1500) x 1200	80x80
2250 (1000+1250) x 1400	80x80	2500 (1000+1500) x 1400	80x80
2250 (1000+1250) x 1600	80x80	2500 (1000+1500) x 1600	80x80
2250 (1000+1250) x 1800	80x80	2500 (1000+1500) x 1800	80x80
2250 (1000+1250) x 2000	80x80	2500 (1000+1500) x 2000	80x80



BREITE x HÖHE (mm)	PFOSTEN (mm)	BREITE x HÖHE (mm)	PFOSTEN (mm)
2750 (1000+1750) x 600	100x100	3500 (1750+1750) x 600	100x100
2750 (1000+1750) x 800	100x100	3500 (1750+1750) x 800	100x100
2750 (1000+1750) x 1000	100x100	3500 (1750+1750) x 1000	100x100
2750 (1000+1750) x 1200	100x100	3500 (1750+1750) x 1200	100x100
2750 (1000+1750) x 1400	100x100	3500 (1750+1750) x 1400	100x100
2750 (1000+1750) x 1600	100x100	3500 (1750+1750) x 1600	100x100
2750 (1000+1750) x 1800	100x100	3500 (1750+1750) x 1800	100x100
2750 (1000+1750) x 2000	100x100	3500 (1750+1750) x 2000	100x100
3000 (1500+1500) x 600	80x80	3750 (1750+2000) x 600	100x100
3000 (1500+1500) x 800	80x80	3750 (1750+2000) x 800	100x100
3000 (1500+1500) x 1000	80x80	3750 (1750+2000) x 1000	100x100
3000 (1500+1500) x 1200	80x80	3750 (1750+2000) x 1200	100x100
3000 (1500+1500) x 1400	80x80	3750 (1750+2000) x 1400	100x100
3000 (1500+1500) x 1600	80x80	3750 (1750+2000) x 1600	100x100
3000 (1500+1500) x 1800	80x80	3750 (1750+2000) x 1800	100x100
3000 (1500+1500) x 2000	80x80	3750 (1750+2000) x 2000	100x100
3000 (1000+2000) x 600	100x100	4000 (2000+2000) x 600	100x100
3000 (1000+2000) x 800	100x100	4000 (2000+2000) x 800	100x100
3000 (1000+2000) x 1000	100x100	4000 (2000+2000) x 1000	100x100
3000 (1000+2000) x 1200	100x100	4000 (2000+2000) x 1200	100x100
3000 (1000+2000) x 1400	100x100	4000 (2000+2000) x 1400	100x100
3000 (1000+2000) x 1600	100x100	4000 (2000+2000) x 1600	100x100
3000 (1000+2000) x 1800	100x100	4000 (2000+2000) x 1800	100x100
3000 (1000+2000) x 2000	100x100	4000 (2000+2000) x 2000	100x100
3000 (1250+1750) x 600	100x100	5000 (2500+2500) x 1000	100x100
3000 (1250+1750) x 800	100x100	5000 (2500+2500) x 1200	100x100
3000 (1250+1750) x 1000	100x100	5000 (2500+2500) x 1400	100x100
3000 (1250+1750) x 1200	100x100	5000 (2500+2500) x 1600	100x100
3000 (1250+1750) x 1400	100x100	5000 (2500+2500) x 1800	100x100
3000 (1250+1750) x 1600	100x100	5000 (2500+2500) x 2000	100x100
3000 (1250+1750) x 1800	100x100		
3000 (1250+1750) x 2000	100x100		
3250 (1250+2000) x 600	100x100		
3250 (1250+2000) x 800	100x100		
3250 (1250+2000) x 1000	100x100		
3250 (1250+2000) x 1200	100x100		
3250 (1250+2000) x 1400	100x100		
3250 (1250+2000) x 1600	100x100		
3250 (1250+2000) x 1800	100x100		
3250 (1250+2000) x 2000	100x100		

- Systemtore sind DIN links/rechts verwendbar.
- angegebene Torbreite ist die **lichte Breite** zwischen den Pfosten
- Anfertigung auf Anfrage möglich!

ZUBEHÖR FÜR DOPPELSTABMATTEN UND PFOSTEN



1 Wandhalter, feuerverzinkt und pulverbe. RAL 6005/RAL 7016



2 Ersatzklemmhalterplättchen, Edelstahl/anthrazit/grün



3 Eckverbinder inkl. Schraube, feuerverzinkt/grün/anthrazit



4 Mattenverbinder feuerverzinkt/grün/anthrazit



5 Schraube M8x40 mm mit Innensechskant 5,5 mm



6 Inbusschlüssel 5,5 mm



7 Gewindehülsen



8 Winkel-Clip in feuerverzinkt



9 2 Edelstahlwinkel mit Schrauben im Set



10 Kunststoffauflagebock 40 mm, grün/grau/schwarz



11 Kunststoffauflagebock für Eckpfosten, grün/grau/schwarz



12 Reparaturspray, Zinkspray/RAL 7016/RAL 6005



13 ALU-Kappe mit Kugel 60x40 mm, mit Überstand, Alu Natur/grün/anthrazit



14 PVC Pfostenkappe zum Aufsetzen 60x40 mm, grün/grau/schwarz



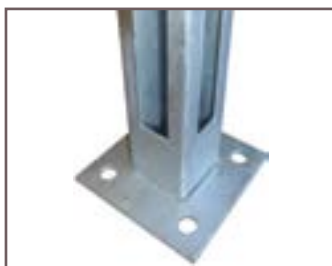
15 ALU-Kappe 60x40 mm, mit Überstand, Alu Natur/grün/anthrazit



16 Montagefuß für Pfosten 60x40 mm (150x100x8 mm), verzinkt/verz. grün/verz. anthrazit



17 beweglicher Montagefuß für Pfosten 60x40 mm (150x100x8 mm), verzinkt/verz. anthrazit



18 Montagefuß für Pfosten 60x60 mm (150x150x8 mm), verzinkt/verz. grün/verz. anthrazit



19 Montagefuß für Pfosten 60x40 mm (L-Steinmontage), verzinkt



20 Wandanschlusset für DSM - passend zur Mattenhöhe, gekantetes U-Profil 40x22x1,8 mm inkl. Montageschrauben



ZUBEHÖR FÜR SYSTEMTORE



1 Zubehörset 1-flg. Tore



2 Zubehörset 2-flg. Tore



3 Ersatzanschlag 1-flg. Tore



4 Ersatzanschlag 2-flg. Tore



5 Ersatzgriffblende



6 Locinox Bodenriegel 2-flg. Tore



7 Scharnierbefestigung M16 4D in silber, grün & anthrazit

Bitte geben Sie zu Ihrer Bestellung die entsprechende Farbe an.



1 Locinox Doppelzylinderschloss 60mm (Silber)



2 Elektroschloss mit Knaufgarnitur & Befestigungsschraube



3 Locinox E-Türfänger Typ EMISSASE.A (Impulse)



4 zusätzlicher Locinox Torfeststeller



5 Augenschraube M16 komplett, Schraube M14 (verz.) komplett



6 Locinox-ALU Dreikantknaufgarnitur



7 Locinox-Sicherheits-Knaufgarnitur



8 Locinox-Dreikantzylinderset



9 Quick Fix Dübel 2er Set



10 Locinox Türschließer



11 Drehtorantrieb Twist 200E, 220-240V AC

Weitere Angaben zu den Drehtorantrieben erhalten Sie auf Anfrage.



## INDUSTRIE - DREHFLÜGELTORE

### 1-FLG. ODER 2-FLG.

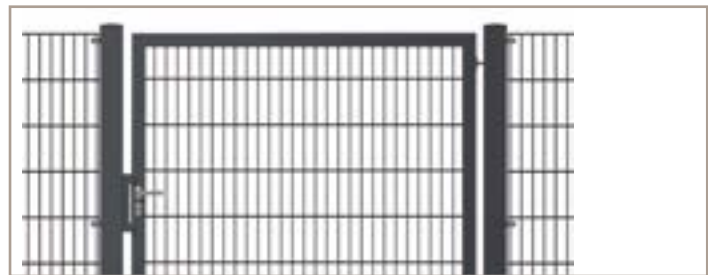
- **Rahmen** 60x40 mm
- **Doppelstabmattenfüllung (8/6/8)- oder Rechteckrohrfüllung** 30x20 mm
- **inkl. Zubehör** Torpfosten, ALU-Drückergarnitur, Einsteckschloss (PZ-vorgerichtet), verstellbare Torbänder, Zaunanschluss (nach Kundenangabe)
- Tore aufgrund der 4D Beschläge 180° öffnend
- **Oberfläche** feuerverzinkt **oder** verzinkt und pulverbeschichtet in RAL 6005 (moosgrün) und in RAL 7016 (anthrazit)

### Bitte geben Sie bei Ihrer Bestellung folgende Daten an:

Torbreite (angegebene Torbreite ist die **lichte Breite** zwischen den Pfosten!), Torhöhe, Öffnungsrichtung, Torfüllung, Zaunanschluss.

Sonderwünsche, wie z.B. Zackenleiste (ab einer Torhöhe 1800 mm) gegen Aufpreis lieferbar!

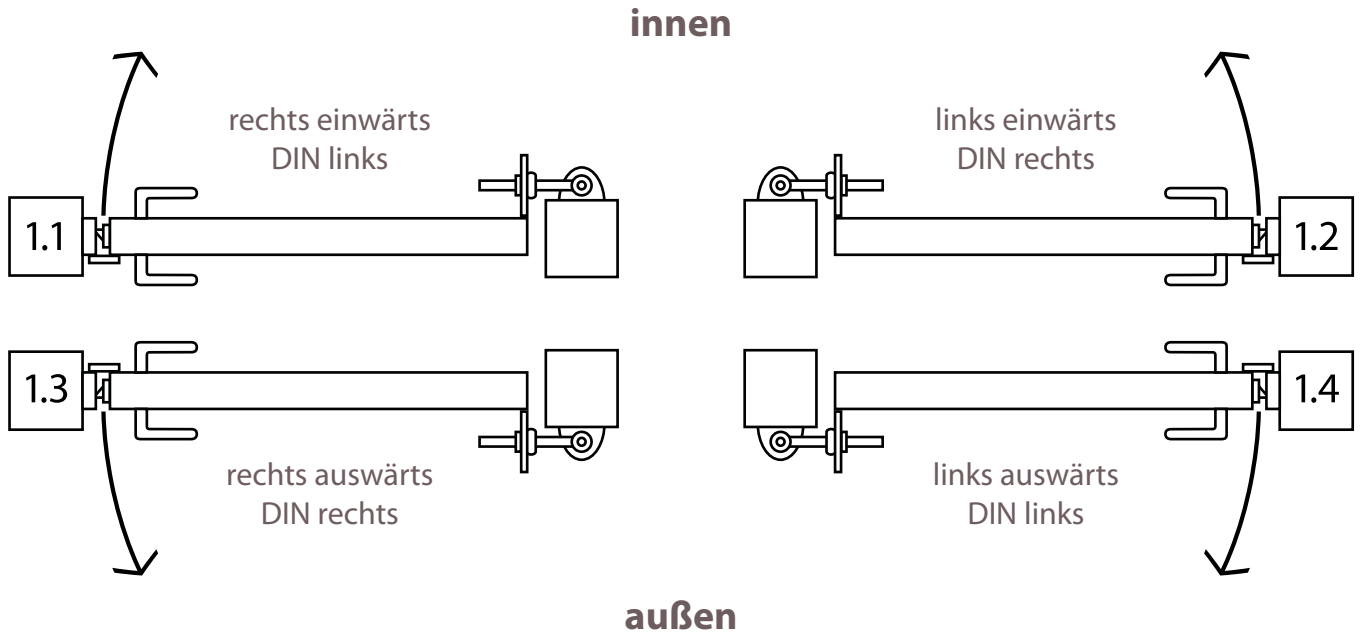
**ACHTUNG!** Die Lieferzeit beträgt ca. 6-8 Wochen nach Klärung aller technischen und kaufmännischen Details.



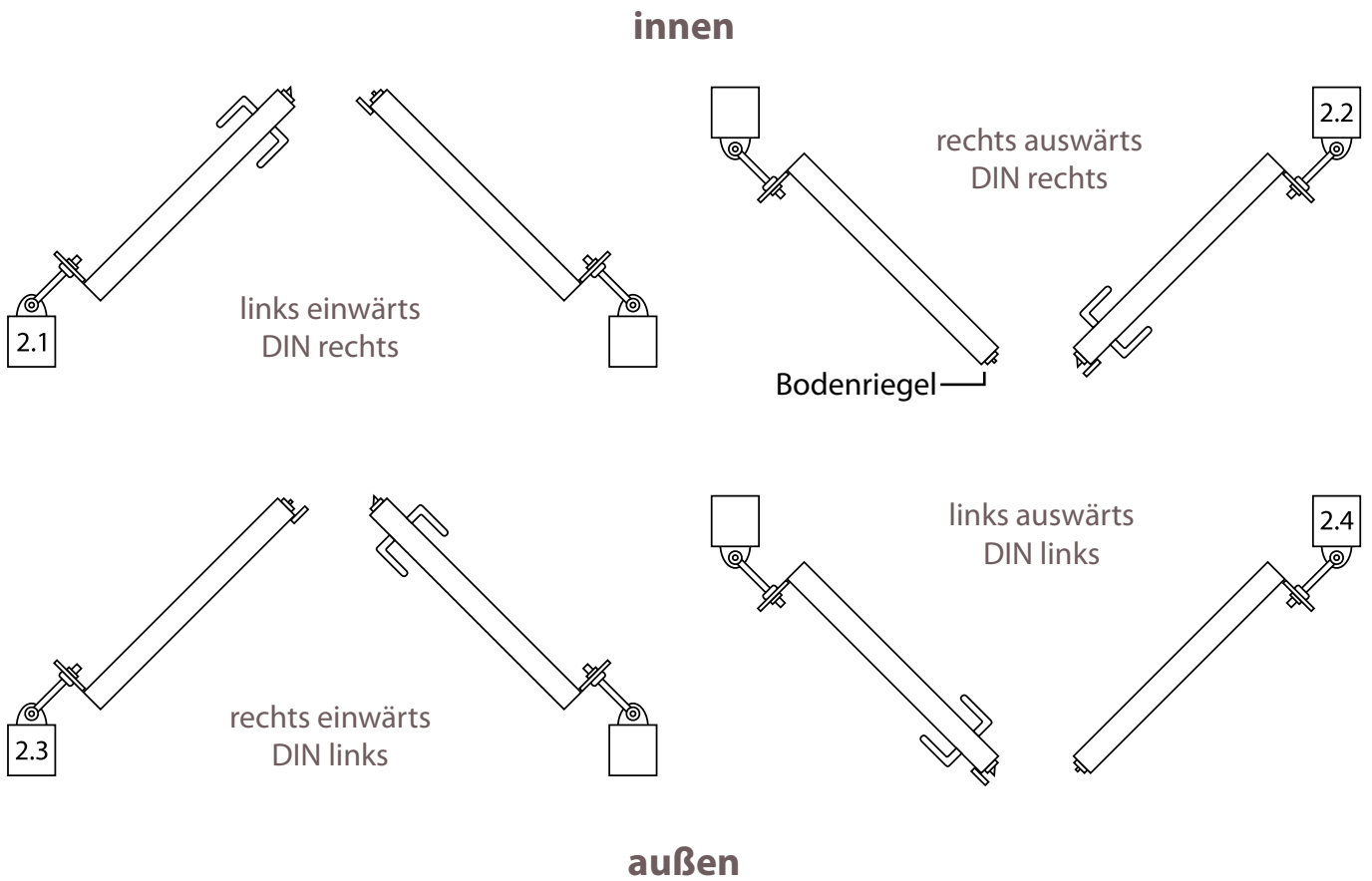


**ÖFFNUNGSRICHTUNGEN FÜR DREHFLÜGELTORE**

**FÜR 1-FLG. DREHFLÜGELTORE**



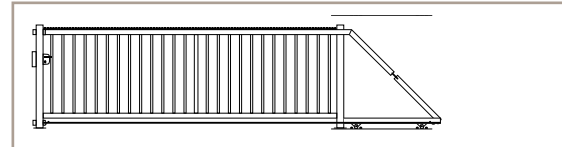
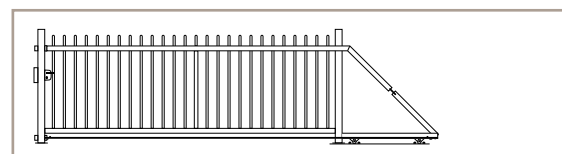
**FÜR 2-FLG. DREHFLÜGELTORE**





## SCHIEBETOR PRIVATE LIGHT

- Verschiedene Füllungen auf Anfrage!
- **inkl. Zubehör** Locinox-Schiebetorschloss mit Edelstahlmechanik (entfällt bei E-Antrieb), Torpfosten, beidseitiger Zaunanschluss mit Edelstahlwinkel zum Anschrauben (lose beigelegt)
- **Oberfläche** feuerverzinkt **oder** verzinkt und pulverbeschichtet in RAL 6005 (moosgrün) oder RAL 7016 (anthrazit)
- **ACHTUNG!** Die Lieferzeit beträgt ca. 6-8 Wochen nach Klärung aller technischen und kaufmännischen Details.
- Bei dem **automatisch** betriebenen Tor wird zusätzlich ein Handsender und ein Schlüsseltaster beigelegt.



MAßE (mm)	FLÜGELBREITE (mm) mauell betrieben	FLÜGELBREITE (mm) automatisch betrieben
3000x800	4200	4200
3000x1000	4200	4200
3000x1200	4200	4200
3000x1400	4200	4200
3000x1600	4200	4200
3000x1800	4200	4200
3000x2000	4200	4200
4000x800	5400	5400
4000x1000	5400	5400
4000x1200	5400	5400
4000x1400	5400	5400
4000x1600	5400	5400
4000x1800	5400	5400
4000x2000	5400	5400
5000x800	6600	6600
5000x1000	6600	6600
5000x1200	6600	6600
5000x1400	6600	6600
5000x1600	6600	6600
5000x1800	6600	6600
5000x2000	6600	6600



# SCHIEBETORE

Bitte fragen Sie unseren Vertriebsmitarbeiter nach einem gezielten Angebot für Ihren Bedarf.





## ALUMINIUM SCHIEBETOR - ECO

Geschraubte Rahmenkonstruktion aus Aluminium.

Das freitragende Aluminium ECO Schiebetor ist eine Kombination aus höchster Fertigungskunst und ausgezeichnetem Design. Der ansprechende Entwurf der eigens hierfür entwickelten Aluminium Profile ist, neben der hochwertigen Verarbeitung, die Basis von diesem Tor. Das seit Jahren bewährte Laufwerk lässt das ECO Tor fast geräuschlos „schweben“. Die beiden Rollapparate sind miteinander verbunden. Das erleichtert nicht nur die Montage, sondern gibt ECO zusätzlich Stabilität und ermöglicht eine leichte Bedienung.

Neben dem Design und der Qualität ist das Wichtigste eines jeden Tores die Sicherheit für Ihr Grundstück. Der geschraubte Aluminium-Rahmen gibt dem Tor Stärke und Stabilität. Die freitragenden ECO Schiebetore können in Standardgrößen als auch nach Maß gefertigt werden. Zudem gibt es optional eine Zackenleiste für Ihr ECO Tor.

Manuelle Tore werden mit einem speziellen, für Schiebetore entwickelten, Schloss geliefert, so dass auch hier die Sicherheit gegeben ist.

Beim automatisch betriebenen ECO Inline Modell wird der Antrieb von außen unsichtbar verbaut und die Kraftübertragung erfolgt über eine innenliegende Zahnstange. Steuerung und Zubehörteile befinden sich ebenfalls in der formschönen Antriebssäule.

ECO Schiebetore passen sich mit ihren vielseitigen Designvariationen dem jeweiligen Umfeld harmonisch an und bieten erstklassige Paketlösungen zu attraktiven Preisen!



## INNOVATIV UND STILVOLL

Der ECO Inline Antrieb überzeugt durch die hochwertige Verarbeitung und das besondere Design. Durch den innen liegenden Antrieb und die Steuerungskomponenten in der Säule sind diese optimal geschützt und zudem besser gegen Witterungseinflüsse und Vandalismus gesichert. Außerdem wird eine in die Säule integrierte LED-Blinkeuchte verwendet.

## PLUG & PLAY

Die freitragenden Schiebetore werden ab Werk komplett vorinstalliert und getestet, sodass Montage und Anschluss äußerst leicht sind und die



Möglichkeit eines Montagefehlers minimiert wird. Selbst bei Stromausfall wird der Antrieb durch den serienmäßigen Not-Akku betrieben.

## KONSTRUKTION

- geschraubte Rahmenkonstruktion aus Aluminium
- Torflügel ist mit Friesstäben/Kämpfer gebaut, dadurch werden die Füllungen in Segmente eingesetzt
- Bodenfreiheit 100 mm - Torhöhe wird standardmäßig inkl. Bodenfreiheit angegeben
- maximale Stababstand beträgt 110 mm - hier steht die Sicherheit im Vordergrund!
- Laufschiene: HST28 (bei einer Höhe von 1800 mm), 138x200 mm (bei einer Höhe von 2000 mm)
- Rahmen: HST29 (bei einer Höhe von 1800 mm), 120x65 mm (bei einer Höhe von 2000 mm)

## BEWEGUNG

- innenliegende Laufrollen
- vordere und hintere Laufrollenstation (Stahl) miteinander verbunden
- Obergurt mit verdeckter Rollenführung
- Einlauf- und Haltepfosten mit Bodenplatte, in einfacher und doppelter Ausführung

## VERSCHLUSS UND ZUBEHÖR

- Tore werden mit einem Locinox-Schloß inkl. gefedertem Schließblech, E-vorbereitet, Totmann oder komplett Plug & Play automatisiert geliefert
- inkl. Befestigungsmaterial
- Einzelteile und Zubehör teilweise aus Stahl/Edelstahl
- Einlauf- und Haltepfosten mit Bodenplatte, in einfacher und doppelter Ausführung

## ZERTIFIZIERUNG

ECO Tore stehen nicht nur für hochwertige Verarbeitung und ausgezeichnetes Design, sie werden auch unter Berücksichtigung maximaler Sicherheit gefertigt.

## MAßTABELLE

HÖHE (mm)	PFOSTEN-LICHTE (mm)	TORFLÜGEL-LÄNGE (mm)
1000	3.000*	4.300
1250	4.000**	5.300
1500	5.000	6.500
1800	6.000	8.000
2000	7.000	9.000
2250	8.000	10.500
2500	9.000	11.500

\* Pfosten 150x150, 1-seitige Ausführung

\*\* Inline-Säule

## FARBGEBUNG

RAL 6005 RAL 6009 RAL 7016 RAL 9006 RAL 9005

## AUSFÜHRUNG

Standardmäßige Lieferung mit einer einseitigen Torpfostenvariante. Gegen Aufpreis ist eine doppelseitige Pfostenvariante lieferbar.



ST 30/30  
Stab 30x30mm



Rundstab  
Ø25 mm



durchgängiger Stab  
Ø25 mm



DSM 8/6/8



DSM 6/5/6

## OPTIONEN

mehrere oder andere Ausführungen der Pfosten: doppelte Pulverbeschichtung, gegenläufige Anlagen, Ausschnitte für bauseitige Sprechanlagen, Handsender, Codetaster, Induktionsschleife, Zeitschaltuhr, GSM Modul, Ampelanlage, Rundumleuchte, Zackenleiste etc.



## SCHMUCKZAUN

- **U-Profil** 9/20/9 mm
- **senkrechter Draht** 6/8 mm\*\*
- **Maschenweite** variiert je Zaunhöhe
- **Oberfläche** verzinkt und pulverbeschichtet in RAL 6005 (moosgrün) oder in RAL 7016 (anthrazit)

Bei Matten mit einem Oberbogen nutzen Sie bitte die Pfosten für die nächst kleinere Mattenhöhe.



### TYP TEUTOBURGER WALD

Oberbogen

MASSE (mm)
2464x809*
2464x1009*
2464x1209*

### TYP OLDENBURG

Oberbogen mit Ornament Kreis, Karo oder Kreuz

MASSE (mm)
2464x1009*
2464x1209*

### TYP WESER-EMS

Unterbogen

MASSE (mm)
2464x809*
2464x1009*
2464x1209*

### TYP MÜNSTERLAND

gerade mit Ornament Kreis, Karo, Kreuz, S-Reihe, Doppelhalbkreis oder C-Schnörkel

MASSE (mm)
2464x809
2464x1009
2464x1209

senkrechter Draht 6 mm - Typ Teutoburger Wald, Typ Oldenburg, Typ Weser-Ems, Typ Münsterland | Schmuckzäune auch in roh (unbehandelt) erhältlich!

\*angegebene Mattenhöhe = max. Mattenhöhe (Pfostenhöhe beachten)





**TYP HOLDORF**

gerade mit Spitze

**TYP ARTLAND**

gerade mit Kugel

	MABE (mm)
	2418x909
	2418x1109
	2418x1309

	MABE (mm)
	2418x889
	2418x1089
	2418x1289

**TYP HOLDORF-BOGEN**

Oberbogen mit Spitze

**TYP ARTLAND-BOGEN**

Oberbogen mit Kugel

	MABE (mm)
	2418x1109*
	2418x1309*

	MABE (mm)
	2418x1089*
	2418x1289*



senkrechter Draht 8mm - Typ Holdorf, Typ Holdorf-Bogen, Typ Artland, Typ Artland-Bogen | Schmuckzäune auch in roh (unbehandelt) erhältlich!

\*angegebene Mattenhöhe = max. Mattenhöhe (Pfostenhöhe beachten)



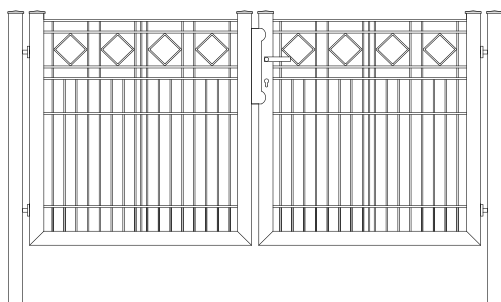


## 1- ODER 2-FLG. DREHFLÜGELTÖRE FÜR SCHMUCKZAUN

- **inkl. Zubehör** Torpfosten, Drückergarnitur, verstellbare Torbänder, Schloss - PZ vorgerichtet, Zaunanschluss (nach Kundenangabe)
- **Oberfläche** verzinkt und pulverbeschichtet in RAL 6005 (moosgrün) oder in RAL 7016 (anthrazit)

### TYP MÜNSTERLAND

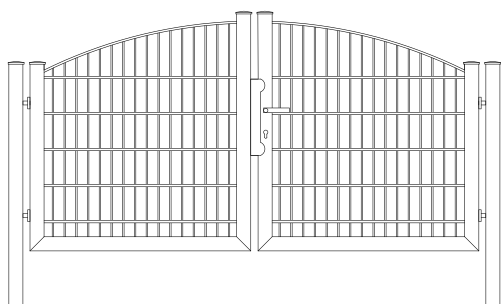
Torflügelfüllung Matte gerade mit Ornament Kreis, Karo, Kreuz, S-Reihe, Doppelhalbkreis oder C-Schnörkel



MAßE (mm)	TORFLÜGEL	MAßE (mm)	TORFLÜGEL
1000x800	1-flg.	3000x800	2-flg.
1000x1000	1-flg.	3000x1000	2-flg.
1000x1200	1-flg.	3000x1200	2-flg.
		4000x800	2-flg.
		4000x1000	2-flg.
		4000x1200	2-flg.

### TYP TEUTOBURGER WALD oder TYP WESER-EMS

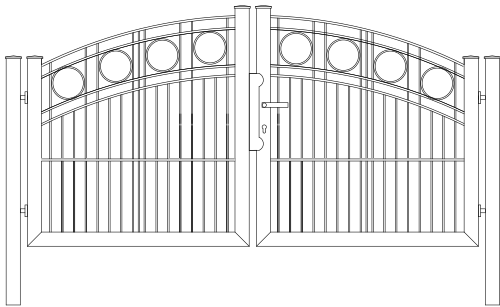
Torflügelfüllung Matte Oberbogen o. Unterbogen



MAßE (mm)	TORFLÜGEL	MAßE (mm)	TORFLÜGEL
1000x800	1-flg.	3000x800	2-flg.
1000x1000	1-flg.	3000x1000	2-flg.
1000x1200	1-flg.	3000x1200	2-flg.
		4000x800	2-flg.
		4000x1000	2-flg.
		4000x1200	2-flg.

### TYP OLDENBURG

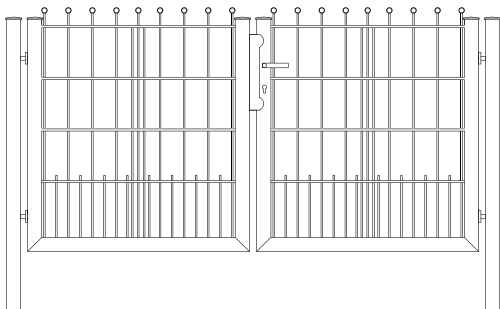
Torflügelfüllung Matte Oberbogen mit Ornament Karo, Kreis oder Kreuz



MAßE (mm)	TORFLÜGEL	MAßE (mm)	TORFLÜGEL
1000x1000	1-flg.	3000x1000	2-flg.
1000x1200	1-flg.	3000x1200	2-flg.
		4000x1000	2-flg.
		4000x1200	2-flg.

### TYP HOLDORF oder TYP ARTLAND

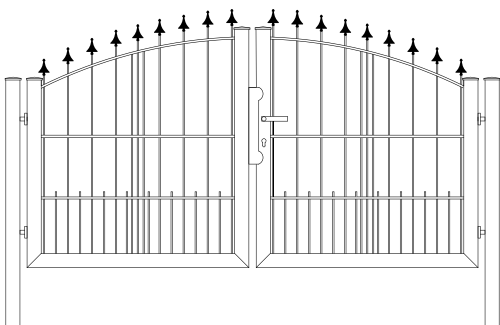
Torflügelfüllung Matte gerade mit Spitze oder Kugel



MAßE (mm)	TORFLÜGEL	MAßE (mm)	TORFLÜGEL
1000x900	1-flg.	2950x900	2-flg.
1000x1100	1-flg.	2950x1100	2-flg.
1000x1300	1-flg.	2950x1300	2-flg.
		3950x900	2-flg.
		3950x1100	2-flg.
		3950x1300	2-flg.

### TYP HOLDORF-BOGEN oder TYP ARTLAND-BOGEN

Torflügelfüllung Matte Bogen mit Spitze oder Kugel



MAßE (mm)	TORFLÜGEL	MAßE (mm)	TORFLÜGEL
1000x900	1-flg.	2950x900	2-flg.
1000x1100	1-flg.	2950x1100	2-flg.
1000x1300	1-flg.	2950x1300	2-flg.
		3950x900	2-flg.
		3950x1100	2-flg.
		3950x1300	2-flg.

- Bei Toren mit der Füllung Ober/Unterbogen ist der Radius des Bogens nicht identisch mit dem Radius des Bogens des Zaunfeldes.
- angegebene Mattenhöhe = max. Mattenhöhe
- Weitere Torgrößen erhalten Sie auf Anfrage!



## SCHMUCKZAUN

- **U-Profil** 9/20/9 mm
- **senkrecht**es Vierkantprofil 8 mm
- **Maschenweite** 60x40 mm, 120x200 mm (variiert je nach Zaunhöhe)
- **Oberfläche** verzinkt und pulverbeschichtet in RAL 6005 (moosgrün) oder in RAL 7016 (anthrazit)



### TYP AMMERLAND

ca. MAßE (mm)
2418x900
2418x1100
2418x1300

### TYP EMSLAND

ca. MAßE (mm)
2418x900
2418x1100
2418x1300

### TYP FRIESLAND

ca. MAßE (mm)
2418x900
2418x1100
2418x1300

### TYP WENDLAND

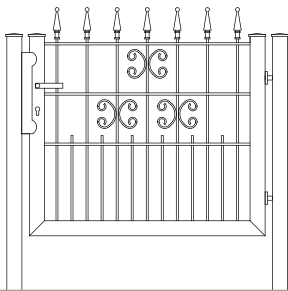
ca. MAßE (mm)
2418x900
2418x1100
2418x1300



## 1- ODER 2-FLG. DREHFLÜGELTORE FÜR SCHMUCKZAUN

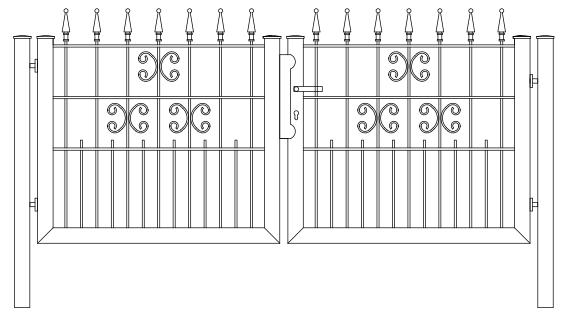
- **inkl. Zubehör** Torpfosten, Drückergarnitur, verstellbare Torbänder, Schloss - PZ vorgerichtet, Zaunanschluss (nach Kundenangabe)
- **Oberfläche** verzinkt und pulverbeschichtet in RAL 6005 (moosgrün) oder in RAL 7016 (anthrazit)

### TYP AMMERLAND

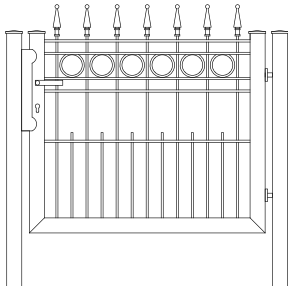


MAßE (mm)	TORFLÜGEL
1000x900	1-flg.
1000x1100	1-flg.
1000x1300	1-flg.

MAßE (mm)	TORFLÜGEL
2900x900	2-flg.
2900x1100	2-flg.
2900x1300	2-flg.
3900x900	2-flg.
3900x1100	2-flg.
3900x1300	2-flg.

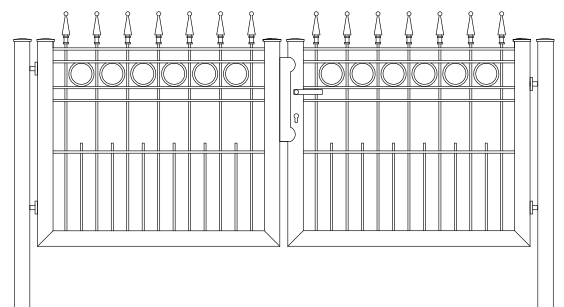


### TYP EMSLAND

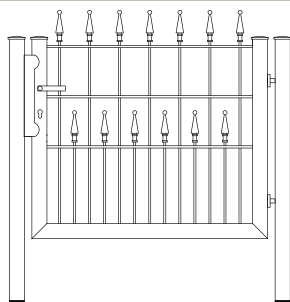


MAßE (mm)	TORFLÜGEL
1000x900	1-flg.
1000x1100	1-flg.
1000x1300	1-flg.

MAßE (mm)	TORFLÜGEL
2900x900	2-flg.
2900x1100	2-flg.
2900x1300	2-flg.
3900x900	2-flg.
3900x1100	2-flg.
3900x1300	2-flg.

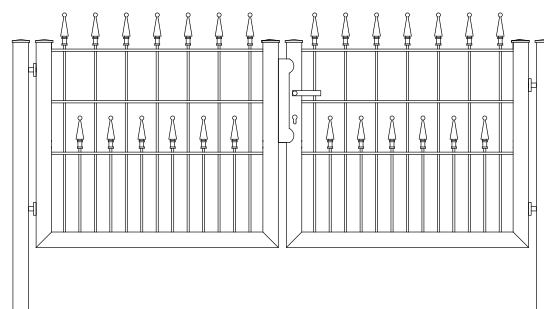


**TYP FRIESLAND**

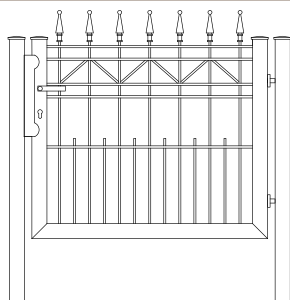


MAßE (mm)	TORFLÜGEL
1000x900	1-flg.
1000x1100	1-flg.
1000x1300	1-flg.

MAßE (mm)	TORFLÜGEL
2900x900	2-flg.
2900x1100	2-flg.
2900x1300	2-flg.
3900x900	2-flg.
3900x1100	2-flg.
3900x1300	2-flg.

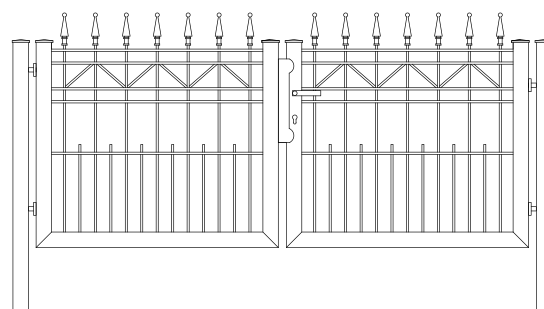


**TYP WENDLAND**



MAßE (mm)	TORFLÜGEL
1000x900	1-flg.
1000x1100	1-flg.
1000x1300	1-flg.

MAßE (mm)	TORFLÜGEL
2900x900	2-flg.
2900x1100	2-flg.
2900x1300	2-flg.
3900x900	2-flg.
3900x1100	2-flg.
3900x1300	2-flg.



## DIVERSE ZÄUNE AUF ANFRAGE

**1 4-Eck Geflecht**

- Oberfläche dickverzinkt oder verzinkt und RAL 6005 ummantelt

**2 6-Eck Geflecht**

- Oberfläche feuerverzinkt oder verzinkt und grün beschichtet

**3 punktschweißte Gitter**

- Oberfläche feuerverzinkt oder verzinkt und pulverbeschichtet in RAL 6005 (moosgrün)

**4 Zaunpfähle für Drahtgeflechtzäune**

- Zaunpfähle inkl. Zubehör Pfostenkappe und Spanndrahthalter
- Oberfläche feuerverzinkt oder verzinkt & pulverbeschichtet in RAL 6005

**5 Zaunstreben Für Drahtgeflechtzäune**

- Zaunstreben inkl. Zubehör Strebenkappe und Schelle
- Oberfläche feuerverzinkt oder verzinkt & pulverbeschichtet in RAL 6005

**6 Gartengitter Punktschweißtes Gitter in Rollen**

- Maschenweite 100x50mm
- Oberfläche verzinkt und beschichtet grün/anthrazit

**7 Knotengeflecht: Rolle á 50m | Oberfläche dickverzinkt**

- Spezialknotengeflecht:** Rolle á 50m | Oberfläche dickverzinkt
- Forstprofile Z-Form:** Oberfläche feuerverzinkt | Zubehör Erdteller, Kappe, Schelle mit Schraube

## ZUBEHÖR FÜR DRAHTGEFLECHTZÄUNE

**1 Drahtspanner**

- feuerverzinkt o. grün (2/100 oder 3/115 mm)
- schwarz o. anthrazit (2/100 mm)

**2 Hakenschellen**

- verzinkt o. anthrazit (Ø 34/40/ 60 mm)
- schwarz (Ø 40/60 mm)
- grün (Ø 34/40/50/60/76 mm)

**3 Spanndrahthalter**

- grün, grau o. schwarz
- mit Schrauben oder Edelstahlstift

**4 Edelstahl Schelle****5 Pfostenkappe**

- grün (Ø34/40/50/60/76 mm)
- schwarz (Ø40/60 mm)
- grau (Ø34/40/60 mm)

**6 Strebenkappe**

- grün o. schwarz (Ø34/40 mm)
- grau (Ø34 mm)

**7 Geflechtsspannstäbe**

- Größen auf Anfrage!**
- verzinkt und pulverbeschichtet grün/anthrazit/grau/schwarz

**8 Spansschloss (Haken/Öse)**

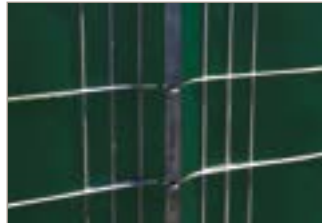
- verzinkt M8



### METALL SICHTSCHUTZSTREIFEN KEINE KLEMMSCHIENEN NOTWENDIG

Streifen dürfen nicht geknickt werden! Beidseitige Schutzfolie bitte erst nach der Montage entfernen!

- **Metall Streifen** ca. 2514x190 mm
- **Maschenweite** 50x200 mm, 100x200 mm
- **Oberfläche** glatt
- **Farben** ALU Zink, RAL 6005 (Moosgrün), RAL 7016 (Anthrazit)



### SICHTSCHUTZSTREIFEN KEINE KLEMMSCHIENEN NOTWENDIG

- **PVC Streifen** ca. 2525x190 mm
- **Farben** RAL 6005 (Moosgrün), RAL 7016 (Anthrazit), RAL 9003 (Signalweiß), RAL 7040 (Fenstergrau)



### POLYPROPYLEN KEINE KLEMMSCHIENEN NOTWENDIG

- **Rolle á 50 m** (Streifen müssen bauseits geschnitten werden) | **Streifen** 2520x191x1,10 mm (fertig geschnitten)
- **Farben** RAL 6005 (Moosgrün), RAL 7016 (Anthrazit), RAL 9003 (Signalweiß), RAL 7040 (Fenstergrau)



### PES MIT BEIDSEITIG BEDRUCKTEN MOTIVEN KLEMMSCHIENEN NOTWENDIG

Streifen müssen bauseits geschnitten werden

- **Nur auf Bestellung und nur in ganzen Rollen lieferbar!**
- **Rolle á 26 m, Höhe** 190 mm



Bruchstein

Toskana

Buchsbaum

Lebensbaum

### KLEMMSCHIENE AUS PVC SCHWARZ

- Es werden 2 Klemmschienen pro Streifen benötigt!

## SICHTSCHUTZSTREIFEN

Rückseite unbedruckt

- **hochwertiges Melange (Textil)** als 26 m-Rolle, Breite ca. 19 cm **oder** als einzelne Streifen mit fester Größe von 2,60 m Breite und 19 cm Länge



- Eine Rolle (ca. 5 qm) reicht für einen Standard Doppelstabmattenzaun (2,00x2,50 m).
- Zur Befestigung der Streifen werden Klemmschienen benötigt.
- **Nur auf Anfrage erhältlich und nur in ganzen Rollen lieferbar (dies gilt nicht für die einzelnen Streifen mit fester Größe)!**

## ROLLE



1 Venezia (hellgrau)



2 Florenz (grau)



3 Milano (anthrazit)

## UNI-ROLLE/UNI-STREIFEN



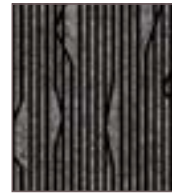
1 Venezia Wave



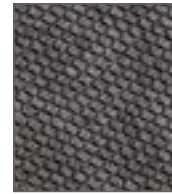
2 Florenz Flora



3 Milano Squares



4 Lines



5 Brick



6 Fish

## SICHTSCHUTZSTREIFEN FESTE GRÖSSE

Rückseite neutral grau

- **Maße** ca. 2,50 m x ca. 1,80 m
- beidseitig bedrucktes Polyester-Gewebe (Rückseite neutral grau bedruckt)
- **PES Sichtschutzstreifen**



- Zur Befestigung der Streifen werden Klemmschienen benötigt.
- **Nur auf Anfrage erhältlich!**

## MOTIV - FESTE GRÖSSE



1 Holzwand und Buxus



2 Holzzaun und Buxus



3 Holz und Lorbeer



4 Graswand



5 Efeu und Mauer



6 Wasserfall



7 Hund und Katze



8 Pferde



9 Mallorca



10 Kreta



11 Rügen



12 Blechwand



13 Buntstiftreihe



14 Sommerblumen



15 Sonnenblumen



16 Wangerooze



17 Baltrum



18 Ameland



19 Bergwelt Wiese



20 Bergwelt Heuballen



## LASSEN SIE IHREN SICHTSCHUTZSTREIFEN MIT IHREM WUNSCHMOTIV BEDRUCKEN!

Weitere Info's erhalten Sie unter der Telefonnummer 05494/98056-101.

## SICHTSCHUTZSTREIFEN ENDLOS MOTIVE

beidseitig bedruckt

- beidseitig bedrucktes Polyester-Gewebe
- **PES Sichtschutzstreifen** 26m-Rolle, **Breite** ca. 19cm



- Eine Rolle (ca. 5 qm) reicht für einen Standard Doppelstabmattenzaun (2,00x2,50 m).
- Zur Befestigung der Streifen werden Klemmschienen benötigt.
- **Nur auf Anfrage erhältlich und nur in ganzen Rollen lieferbar!**
- **\*Achtung! Das Motiv Sandsteinwand und Holzwand sind keine endlos Motive! Sie haben eine feste Größe von 2,50 m x ca. 1,80 m. Die Rückseite ist neutral grau!**

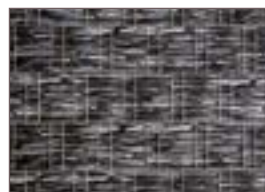
## STEIN



1 Sandstein neutral



2 Münsterland



3 Schiefer



4 Bruchstein groß



5 Sandsteinwand\*





6 Naturstein



7 Provence



8 Marmormauer



9 Algarve



10 Ibiza



11 Steingewächse



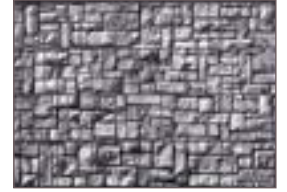
12 Steinmix



13 Korfu



14 Granitwürfel



15 Steinlabyrinth



16 Bretagne



17 Roma

## HOLZ



1 Kaminholz



2 Weidengeflecht



3 Holzbohle



4 Holzwand\*

## NATUR



1 Weinblatt grün



2 Kirschlorbeer



3 Tannenzweige



4 Lebensbaum gelb



5 Aukube



6 Bambusblätter

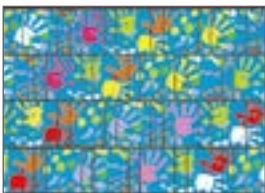


7 Stechpalme bunt

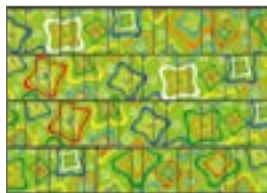


8 Breisgau

## KUNTERBUNT



1 Kindergeburtstag blau



2 Intermezzo



3 Streetart



## STEINMAUERSYSTEME / PFOSTEN STAHLPOSTEN FÜR DOPPELSTABMATTEN

- **Befestigung** Flacheisenabdeckleiste
- Aluauflegebock (alle 200 mm) und Schrauben
- **Oberfläche** feuerverzinkt **oder** feuerverzinkt und pulverbeschichtet in RAL 7016 (Anthrazit)
- **verzinkte Verbindungshaken** für Steinmauerpfosten in 120 mm und 200 mm



- Beschädigungen an der Beschichtung, die durch das Befüllen der Steinmauern entstehen, sind kein Reklamationsgrund.
- Steinmauer sind nicht zur Aufnahme von Erddruckkräften geeignet!
- Ab Zaunhöhe 1.600 mm werden immer 2 Doppelstabmatten übereinander montiert. Dies erleichtert das Befüllen der Steinmauer.
- Bitte verwenden Sie zur Montage der Steinmauern nur Doppelstabmatten Typ Industrie 8/6/8 mm!

Pfosten ohne Haken für Mattenverbindung (mm)	für DSM (mm)	Haken pro Feld	Schrauben
120x40x1800	2x1030	12	12
120x40x2000	2x1230	12	14
120x40x2200	2x1430	18	16
120x40x2400	4x830	18	20
120x40x2600	2x830 & 2x1030	24	22
120x40x2800	4x1030	24	24
200x40x1800	2x1030	12	12
200x40x2000	2x1230	12	14
200x40x2200	2x1430	18	16
200x40x2400	4x830	18	20
200x40x2600	2x830 & 2x1030	24	22
200x40x2800	4x1030	24	24





### ZAUNGABIONEN OHNE FÜLLUNG

Auch als Oberbogen und Unterbogen erhältlich!

- **Drahtstärke:** 8/6/8 mm
- **Maschenweite:** 50x200 mm
- **Tiefe:** 250 mm
- **erhältliche Längen:** 1.000 mm oder 2.000 mm
- **Höhe (600 - 2400 mm) auf Anfrage!**
- **eingeschweißte Abstandhalter:** 10 mm
- inkl. seitlich verschweißter Pfostenanker 60x40 mm zum Einbetonieren oder mit Fußplatte zum Aufschrauben auf ein Fundament.
- **Oberfläche:** feuerverzinkt

### RANKSÄULEN AUS VERSCHWEIßTEM DRAHT

- **Drahtstärke:** 6/8 mm
- **Maschenweite:** 50x200 mm
- **Abmessung:** 265 x 265 mm
- **Höhe (1000 - 2000 mm) auf Anfrage!**
- **Oberfläche:** feuerverzinkt

Sämtliches Zubehör für Gabionen und Ranksäulen auf Anfrage erhältlich.



### STEINKÖRBE OHNE FÜLLUNG

- aus ca. 3,8 mm geschweißten Drähte
- **Maschenweite** 50x50 mm
- **inkl. Zubehör** Spannhaken und Spiralen
- **Oberfläche** verzinkt
- Bitte beachten Sie vor dem Aufstellen der Steinkörbe die Beschaffenheit des Untergrundes. Der Untergrund muss für die Belastung ausgelegt sein.

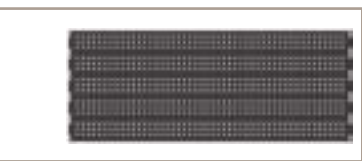
MAßE (mm)
300x500x500
300x500x1000
500x500x500
500x500x1000





## ZAUNPANEEL GLATTBLECH GESCHLOSSEN

- gerillte Paneele aus verzinktem Feinblech
- **Paneelhöhe:** 200 mm | **Paneeldicke:** 30 mm
- **Oberfläche:** verzinkt und pulverbeschichtet in anthrazit, RAL 7016\*
- Seitenteile Aluminiumsonderprofil



## ZAUNPANEEL LOCHBLECH

- gerillte Paneele aus verzinktem Feinblech
- **Paneelhöhe:** 200 mm | **Paneeldicke:** 30 mm
- **Oberfläche:** verzinkt und pulverbeschichtet in anthrazit, RAL 7016\*
- Seitenteile Aluminiumsonderprofil



## ZAUNPANEEL GLATTBLECH MIT LOCHBLECH

- gerillte Paneele aus verzinktem Feinblech
- **Paneelhöhe:** 200 mm | **Paneeldicke:** 30 mm
- **Oberfläche:** verzinkt und pulverbeschichtet in anthrazit, RAL 7016\*
- Seitenteile Aluminiumsonderprofil

### MAßE (mm)

2510 x 1015

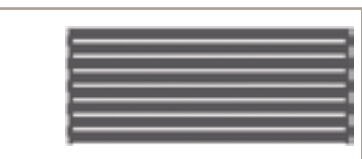
2510 x 1215

2510 x 1415

2510 x 1615\*\*

2510 x 1815\*\*

2510 x 2015\*\*



## ZAUNPANEEL LATTENOPTIK KLEIN

- gerillte Paneele aus verzinktem Feinblech
- **Paneelhöhe:** 100 mm | **Paneeldicke:** 30 mm
- **Oberfläche:** verzinkt und pulverbeschichtet in anthrazit, RAL 7016\*
- Seitenteile Aluminiumsonderprofil

### MAßE (mm)

### ANZAHL DER LATTEN

2510 x 1015\*\*

8

2510 x 1215\*\*

10

2510 x 1415\*\*

11

2510 x 1615

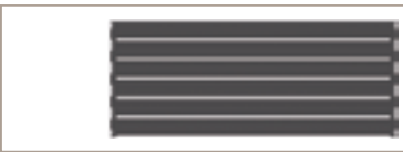
13

2510 x 1815

15

2510 x 2015

16



### ZAUNPANEEL LATTENOPTIK MITTEL

- gerillte Paneele aus verzinktem Feinblech
- **Paneelhöhe:** 150 mm | **Paneeldicke:** 30 mm
- **Oberfläche:** verzinkt und pulverbeschichtet in anthrazit, RAL 7016\*
- Seitenteile Aluminiumsonderprofil

MAßE (mm)	ANZAHL DER LATTEN
2510 x 1015**	6
2510 x 1215**	7
2510 x 1415**	8
2510 x 1615	9
2510 x 1815	10
2510 x 2015	11



### ZAUNPANEEL LATTENOPTIK GROSS

- gerillte Paneele aus verzinktem Feinblech
- **Paneelhöhe:** 200 mm | **Paneeldicke:** 30 mm
- **Oberfläche:** verzinkt und pulverbeschichtet in anthrazit, RAL 7016\*
- Seitenteile Aluminiumsonderprofil

MAßE (mm)	ANZAHL DER LATTEN
2510 x 1015**	4
2510 x 1215**	5
2510 x 1415**	6
2510 x 1615	7
2510 x 1815	8
2510 x 2015	9

• **Hinweis:** Das Zaunpaneel wird in demontiertem Zustand kartonverpackt geliefert. Die Endmontage erfolgt bauseits. Sonderfarben bitte auf Anfrage! Als Pfosten nutzen Sie bitte unseren hadra Rechteckrohrpfosten mit Abdeckleiste und 200 mm Bohrbild. Ebenfalls passend und erhältlich ist ein Rechteckrohr-Pfosten mit Bügelbefestigung.

\* Die Darstellung der RAL-Farben erfolgte in Anlehnung an das Farbbregister RAL 840 HR. Farbabweichungen sind möglich.

\*\* Lieferzeit aus freibleibendem Lagervorrat ca. 2 Wochen! Übrige Artikel ca. 4-6 Wochen Lieferzeit.

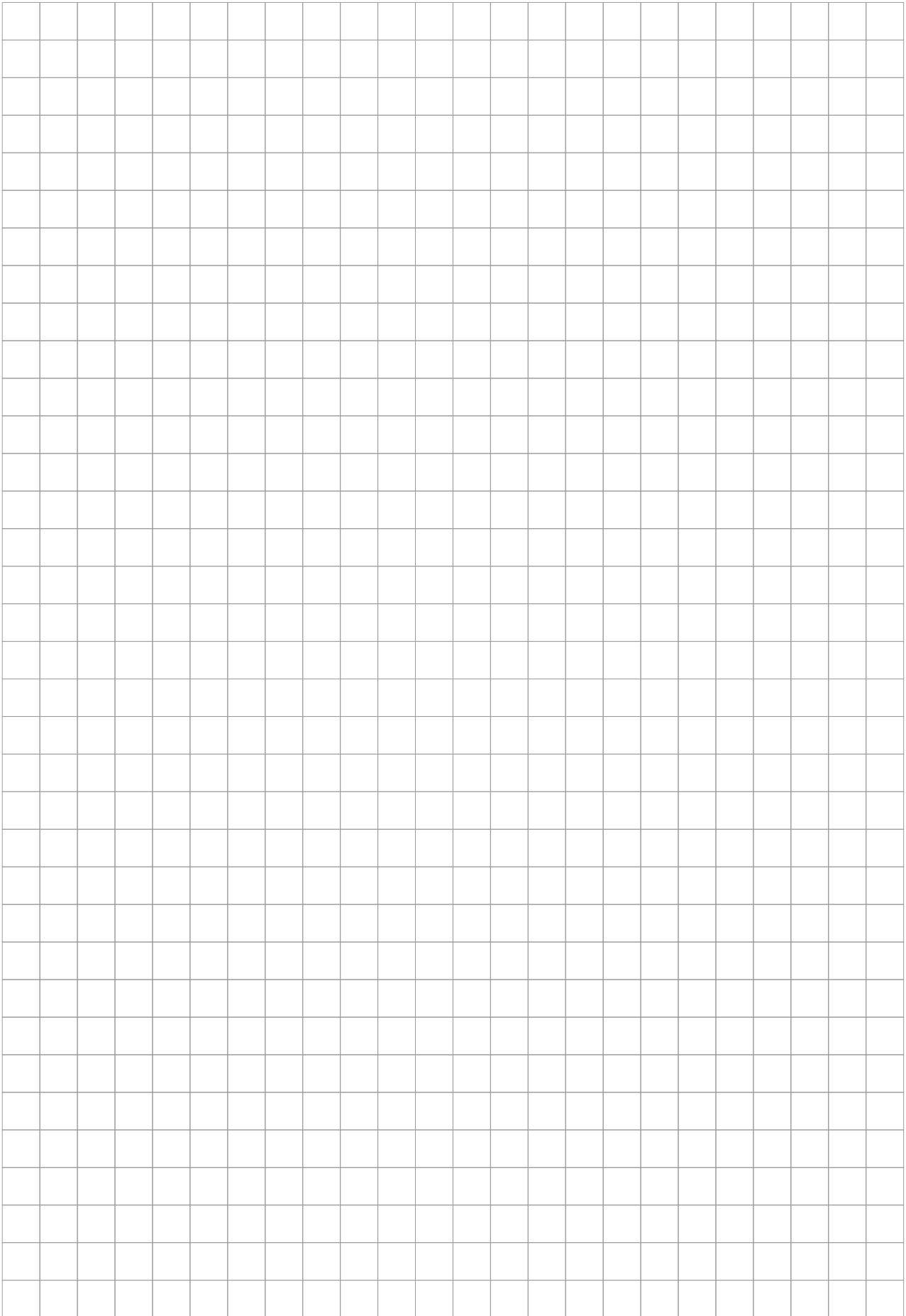
### ABDECKLEISTEN ZUBEHÖR

- Aluminium Abdeckleiste bestehend aus:
  - 1 Stk. Abdeckleiste 85 x 15 mm
  - 2 Stk. Aufsteckklemmprofilen 48 x 50 mm mit Klemmschraube
  - 2 Stk. SB Bohrschrauben verzinkt zur Fixierung vom Aufsteckklemmprofil am Zaunpfosten

LÄNGE (mm)
1015
1215
1415
1615
1815
2015

### ANSCHLUSSLEISTEN ZUBEHÖR

- Aluminium Anschlsleiste bestehend aus:
  - 2 Stk. Anschlussleisten U-Profil 25 x 35 x 25 mm und
  - 4 Stk. SB Bohrschrauben verzinkt





# ANFRAGEFORMULAR

- Bestellung     Anfrage

by HNB Nordbleche GmbH • Turmtannen 8-9 • 49451 Holdorf  
T 05494 98056-101 • info@nordbleche.de

## FARBE/BESCHICHTUNG

- verzinkt     RAL 7016  
 RAL 6005     RAL

## ANZAHL/HÖHE

\_\_\_\_\_ mm Höhe    \_\_\_\_\_ Stück Pfosten  
\_\_\_\_\_ Stück Zaunmatten    \_\_\_\_\_ Eckpfosten

## DOPPELSTABMATTEN

- Typ Garten     Typ Industrie

## DREHTÜR/DREHTOR

### 1 flg. Drehtür Typ Garten

- 1000 mm

### 2 flg. Drehtor Typ Garten

- 3000 mm     4000 mm

### 1 flg. Drehtür Typ Industrie

- 1000 mm     1250 mm  
 1500 mm

### 2 flg. Drehtor Typ Industrie

- 2000 mm     5000 mm  
 3000 mm     6000 mm  
 4000 mm

Hier abschneiden

- Ich wünsche eine Beratung, bitte rufen Sie mich unter der ..... an.  
Telefonnummer

- Ich hätte gerne: .....  
Sonderanfertigung etc.

- Ware soll geliefert werden     Ware wird selbst abgeholt

.....  
Firma (falls vorhanden)

.....  
Vorname, Name

.....  
Straße

.....  
PLZ, Ort

.....  
Telefon

.....  
Fax

.....  
E-Mail

.....  
Ort, Datum

.....  
Unterschrift

---

► *Und wann kommt Ihr Zaun?*



[www.zaunplatz.de](http://www.zaunplatz.de)

**Zaunplatz** by HNB Nordbleche GmbH • Turmtannen 8-9 • 49451 Holdorf  
T 05494 98056-101 • E [info@nordbleche.de](mailto:info@nordbleche.de)